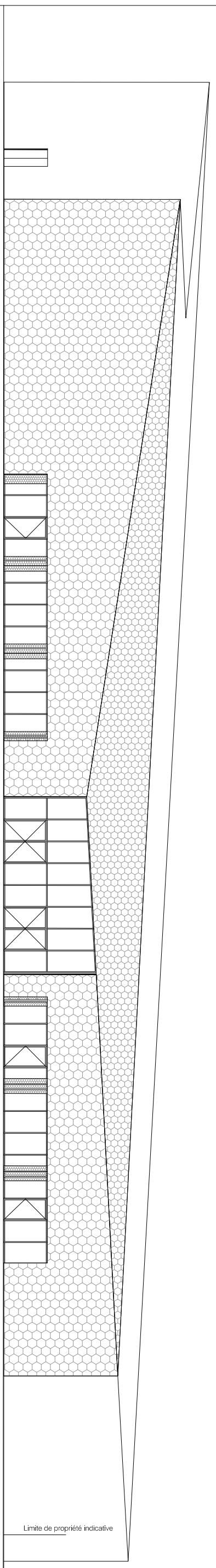


1-103.139gf

Niv: rotorif 104.05mgf

ELEVATION NORD OUEST



ELEVATION SUD EST

Limite de propriété indicative

| | | | | | | |
|---|---|--|--|---|--|---|
| Maitre d'ouvrage Ville de Saint Brieuc Place du Général De Gaulle CS 72385 22023 Saint-Brieuc Cedex 1 Tél:02 96 62 54 00 - fax: 02 96 61 34 28 | Maitre d'oeuvre BOHUN BERIC Architectes 42 cours de chazelles 56100 Lohant Tél: 02 97 35 22 90 - fax: 02 97 84 01 09 Serge Beric-Charal Desaut sberic_scharal@bohunbericarchitectes.com contact_scharal@bohunbericarchitectes.com | Bureau d'études Structure-Filées - OPC Giorinji Isaleg - Agence de Nantes 23 rue Jan Palach 44200 Couëron Tél. : 02 51 77 86 40 | Acousticien ALHYANGE Acoustique 14 rue du Fouiz - 29590 Carnareau Tél: 02 98 90 48 15 - Fax: 01 43 14 29 03 Caroline Dany e-mail:tech@alhyange.com | Economiste ECB La Roche sur Yon 52 rue Jacques Yves Cousteau BP94 85000 La Roche sur Yon Tél. :02 51 46 27 70 Fax. :02 51 46 27 69 Emmanuel GREGOIRE ecb@rochecb.com | Bureau de contrôle Qualiconsult Rue des Iles Kerguelen 35760 Saint-Gildaire Tél. 02 99 23 94 94 | Projet : APSPb Croix Saint Lambert - Saint Brieuc Elévations SUD-EST et NORD-OUEST Date : 21.03.2014 Version : 2012.04 Intitulé : 07 Echelle : 1/200 _{mm} Indice : 00 |
|---|---|--|--|---|--|---|